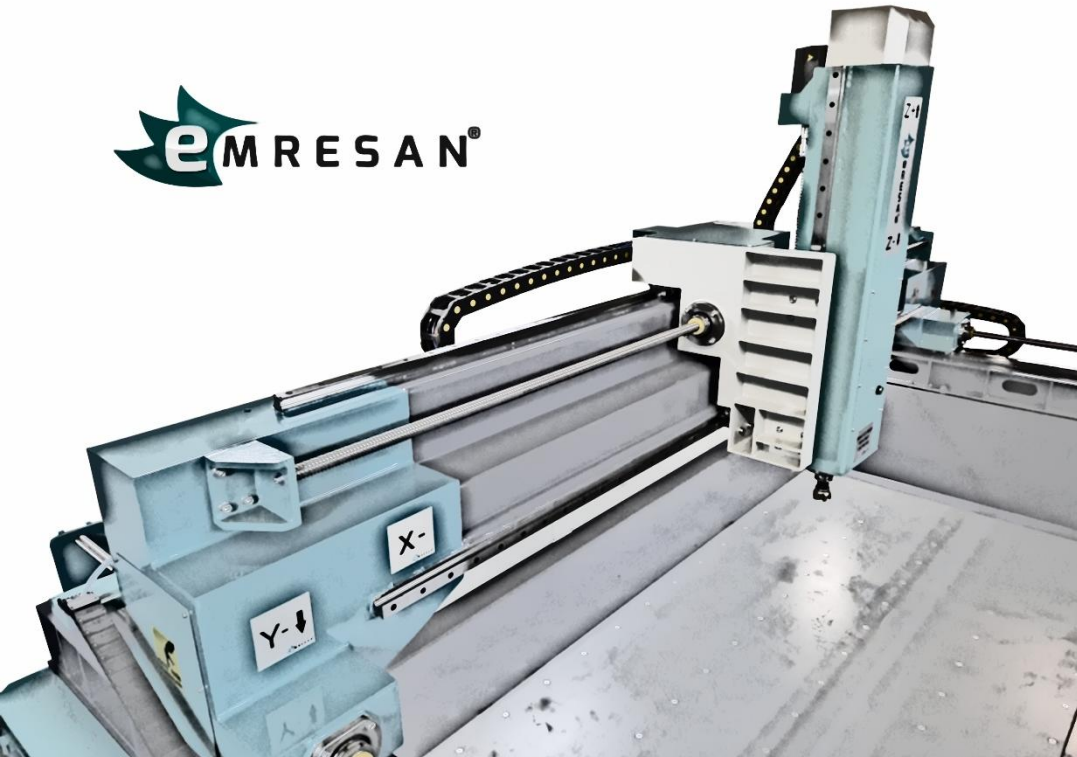




2025

ÜRÜN
KATALOĞU
EMR-A SERİ

CNC ROUTER
*Ahşap
*Alüminyum
Model ve Kalıp
İşleme Merkezi
İmalatı



www.emresan.com.tr

www.facebook.com/

Onur Emresan Cnc Router

CNC MACINERY

2025





CNC ROUTER İMALATI

Emresan Makina 2010 yılında Ankara İvedik Organize Sanayi bölgesinde faaliyetine başlamış ve bu tarihten itibaren sanayi ve ticari faaliyetlerini sürdüren bir firma olmuştur.

Kurulduğu günden bugüne kadar sorumluluk bilinci ve müşteri memnuniyeti hedefleyen firmamız Cnc Router Makina İmalatı sektöründe Türkiye'deki lider üreticiler yolunda ilerlemektedir. Sanayi sektöründe makina model; ahşap ve alüminyum işlemek için yüksek teknolojlili cnc router makineleri üreten bir firmadır.

Ürünlerimiz ağır sanayinin temelini oluşturan makina yedek parçalarının ahşap veya alüminyum modelini yapma aşamasında kullanılan, kesici takım ile verilen ölçüleri işleyen cnc makineleridir.

Şu anda kapalı ve açık olmak üzere toplam 500 metrekarelik alan üzerinde hizmet ve üretim yapan bir işyerinde, sektörün ihtiyaçlarına cevap verebilmek amacıyla uzman personel kadrosu sayesinde yüksek teknolojiye sahip kaliteli ve dayanıklı makine üretimi gerçekleştirmektedir.

Her biri ayrı değer ve öneme sahip olan müşterilerimizin ihtiyaç ve taleplerine uygun çözümler sunmak amacıyla ARGE faaliyetleri ile ürünlerimizi geliştirme çalışmalarını büyük bir özveriyle sürdürmektedir. Katma değerli, kaliteli ve güvenli ürünler üretmek adına yatırımlarını artırarak verimli, sürdürülebilir bir yol izleyen firmamız; 2006/42/AT Makine Emniyet Yönetmeliği, EN ISO 16090-1:2022, EN ISO 12100:2010, EN ISO 60204-1:2018 ve CE sertifikalarına sahip olarak buna uygun üretim yapmaktadır.

Emresan Makina yurtiçinde ve yurtdışındaki müşterilerinin memnuniyetini kazanmayı ilke edinmiştir. Bu sebep ile hedefimiz; satın alınabilir, ileri teknoloji makineleri üretmek ve bu makinelere güvenilir bir satış sonrası hizmet vererek müşterilerimizin sürekli memnuniyetini korumaktır.

Müşterilerinin ve çalışanlarının mutluluğunu hedefleyen firmamız, prensipleri ve güçlü kadrosu ile devamlı büyüme yolunda yatırım ve çalışmalarına devam etmektedir. Tüm bu şartlar altında Emresan Makine, müşteri talep ve beklentileri ile gelişen teknolojik şartları bir araya getirecek ve her gün yeni hedefler belirleyerek bu hedefleri gerçekleştirmeye gayret edecektir.

Vizyonumuz sınırsız müşteri memnuniyeti olup, kaliteli, dayanıklı ve uzun ömürlü tezgâh üretmek ise politikamızdır.

Saygılarımızla

Emresan Makina



EMR-A SERİSİ CNC ROUTER İŞLEME MERKEZİ



EMRESAN®

- Yüksek kalite boşluksuz hassas lineer kızaklar
- Yüksek kalite boşluksuz indüksiyonlu krom kaplı hassas vidalı miller
- Yüksek çözünürlüklü servo motor ve sürücü sistemi
- Direkt tahrikli hassas ve sessiz bakım kolaylığı ile işleme kabiliyeti yüksek spindle motor
- Kontrol ünitesi operatör dostu ara yüzü ve ergonomik tasarım ile kolay kullanım
- Çelik st37 sac ve rijit yüksek dayanım gövde yapısı
- Otomatik kapatma ile enerjiden tasarruf
- Otomatik takım değiştirme magazini ATC
- Merkezi otomatik yağlama sistemi
- Yurtiçi ücretsiz kolay kurulum ve eğitim desteği
- Hızlı servis ve yedek parça desteği
- Basit şalt elektrik devre yapısı
- Kompakt makine yapısı sayesinde daha az yer sağlar



EMR-A SERİSİ CNC ROUTER İŞLEME MERKEZİ

Kontrol Ünitesi



- 7" Renkli LCD ekran
- Tüm ISO G kodlarına uyumlu
- Harici panel ve el çarkı desteği
- Ön Panelde USB memory girişi
- İşlenecek modelin 3D gösterimi ve simülasyon
- Gelişmiş makro desteği
- 100MB Program hafızası
- USB den çalıştırılma (Boyut sınırı yok)
- İstenilen satırdan başlayabilme
- PC ile USB haberleşme
- Doğrusal, dairesel, sürekli interpolasyon
- MDI, otomatik, manuel, adım adım çalıştırma

- Boşluksuz lineer bilyalı yataklama
- Hassas pozisyonlama ve doğrusal hareket
- Minimum sürtünme ve sessiz çalışma
- Kendinden yağlama sayesinde daha az bakım ve daha uzun ömür sağlarlar.
- Yüzey sertliği ile daha az aşınma ultra hassasiyet
- Değişimi ve bakımı kolay
- Toz ve suya dayanıklı sistem

Lineer Kızak ve Araba



Vidalı Mil ve Somun



- Yüksek kalite Boşluksuz bilyalı vidalı miller
- Hassas ölçü sağlar
- Mekanik verimliliği yüksektir
- Hareket performansı için ağır yüklerde kremayer dişliye göre daha avantajlı
- Sürtünmeden dolayı Motora binen yükü azaltma
- Uzun ömürlü sistem
- Yağlama kolaylığı
- Mekanik yüke karşı daha dayanımlıdır.

- Yüksek performanslı servo motor ve sürücü
- Yüksek derecede dinamik performansa sahip
- 380 volt ac sekron motorlar
- 3000 devir/dakika hıza sahip
- Trifaz güçten dolayı %300 aşırı yükleme kapasitesi
- Yüksek çözünürlük enkoder
- IP65 koruma derecesi
- CE belgeli ürün
- Varyantlarına bağlı olarak maximum esneklik

Servo Motor ve Sürücü



EMR-A SERİSİ CNC ROUTER İŞLEME MERKEZİ

Spindle Motor Ve Sürücü



- Yüksek devir hızı sahip spindle motor
- Otomatik Havalı Takım Değiştirmeli Motor
- 380 volt asenkron motor
- 0 ile 12.000 rpm hız aralığı
- BT40 mors koniği tutucu ağız
- Hava soğutmalı fan
- 7000 seri markalı Rulman
- Sessiz ve düşük titreşim çalışma
- Bakım kolaylığı
- Döküm gövde yapısı
- Yerli malı ürün

- Spindle motora yüksek frekanslı hız kontrol sağlar
- Dahili frenleme direnci
- Analog kontrol haberleşme
- Motor koruma özelliği
- 50°C sıcaklığa kadar güç düşümü olmadan çalışma özelliği
- Bakımı kolay fan ile daha uzun ömürlü sürücü

Spindle Motor Sürücü



Döner Somun Tahrik Sistemi



- X ve Y eksen hareket sistemini yüksek verimli çalışmasını sağlar
- Vidalı Mil sabit somunun dönmesi ile eksen hareket eder
- Vidalı milin uzun mesafede aşağı sarkmamasını sağlar
- Motorun 1/2 kayış kasnak ile döndürerek hareket sağlaması gücün ve torkun 2 katına çıkarmasına sağlar.
- İç kısmı telli triger kayış ile hareket sağlar
- Bakımı ve temizliği kolaydır

- Eksen lineer kızak ve arabaları merkezden yağlama sistemi
- Vidalı mil ve somunu merkezden yağlama özelliği
- Sıvı yağ ile çalışan sistem
- Bakımı ve temizliği kolaylığı
- 220 volt ile besleme
- 1 lt kapasite

Otomatik Yağlama Tankı



EMR-A SERİSİ CNC ROUTER İŞLEME MERKEZİ

Hareketli Kablo Kanalı



- Hareketli kablo taşıyıcı kanal
- Esnek ve dayanıklı
- Kabloları kopmasını engelleyen
- Yüksek ısıya dayanabilme özelliği
- Kabloların bütünleşik kompakt ve Esnek görünüm sağlar

- Z eksenli vidalı mil yataklama sistemi
- Boşluksuz yataklama sistemi
- Alüminyum hassas servo kaplıni
- Bk ve bf 7000 seri rulmanlı yataklama
- Z eksenli somun sabit, mil dönmeli hareket sistemi
- Direk tahrikli servo sistem
- Bakımı kolay

Vidalı Mil Rulman Yatağı



- Standart elektrik pano malzemeler
- Standart markalı Otomatik sigortalar
- Standart markalı Kontaktörler
- Eksenlerde manyetik şiviç
- Pano soğutma fanı
- Acil stop butonu
- Güç kaynakları
- CE belgeli ürünler

Elektrik Şalt Ürünler



- Otomatik takım deęiřtirme sistemi
- 6 adet Kestamit takım koyma yuvası
- Pnömatik ileri geri açılmalı sistem
- Yer kaplamaz kompakt yapı
- Spindle motor, takım magazini ile sekronize
- Mesafe manyetik şiviç
- Toz koruma kapalı kabin
- Estetik görünüm
- Bakımı ve temizlięi kolay sistem

Otomatik Takım Deęiřtirme Magazin (ATC)

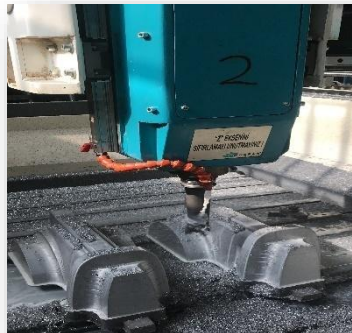
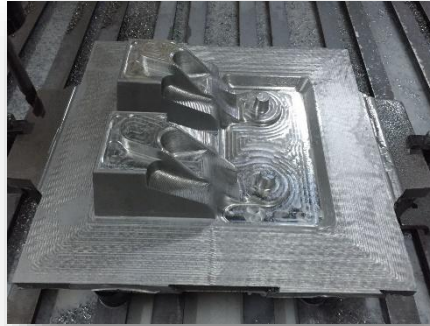
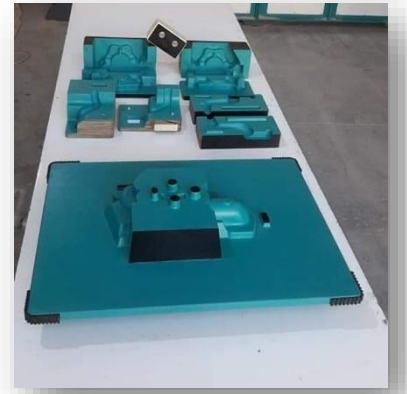
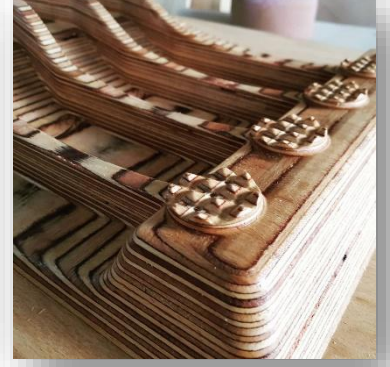
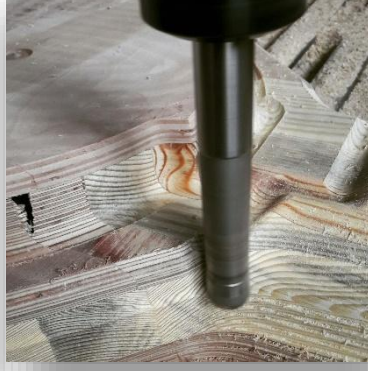


EMR-A SERİSİ CNC ROUTER İŞLEME MERKEZİ



EMR-A SERİSİ CNC ROUTER İŞLEME MERKEZİ

Ahşap ve Alüminyum İşlenmiş Örnekler



EMR-A SERİSİ CNC ROUTER İŞLEME MERKEZİ

	EMR-A1515	EMR-A1520	EMR-A1530
Kontrol Ünitesi	Adtech 9640 Siemens 808 D	Adtech 9640 Siemens 808 D	Adtech 9640 Siemens 808 D
Tabla Ölçüsü	1500x1500mm	1500x2000mm	1500x3000mm
X / Y Eksen Hareketleri	1500x1500mm	1500x2000mm	1500mmx3000mm
Z Eksen Hareketleri	700mm	700mm	700mm
Eksen Kızakları	35 lik lineer kızak ve Geniş uzun araba	35 lik lineer kızak ve Geniş uzun araba	35 lik lineer kızak ve Geniş uzun araba
Spindle Koniği	BT40	BT40	BT40
Spindle Motor Gücü	12,5 Kw /17 Hp	12,5 Kw /17 Hp	12,5 Kw /17 Hp
Spindle Devir Hız	12.000 dev./dk	12.000 dev./dk	12.000 dev./dk
Kesme Hızı	10/10/10 m/dk	10/10/10 m/dk	10/10/10 m/dk
İlerleme Hızı	20/20/15 m/dk	20/20/15 m/dk	20/20/15 m/dk
X/Y/Z Motorlar	Siemens Servo motor	Siemens Servo motor	Siemens Servo motor
X/Y/Z Motor Güçleri	1000 Watt 380volt	1000 Watt 380volt	1000 Watt 380volt
X ve Y Hareket Tipi	32/32 Vidalı Mil	32/32 Vidalı Mil	32/32 Vidalı Mil
Z Eksen Hareket Tipi	40/10 Vidalı Mil	40/10 Vidalı Mil	40/10 Vidalı Mil
X ve Y Hareket Tahriki	Döner Somun Sistemi	Döner Somun Sistemi	Döner Somun Sistemi
Z Hareket Tahriki	Kaplin ile Direkt Yatakla Bağlantı	Kaplin ile Direkt Yatakla Bağlantı	Kaplin ile Direkt Yatakla Bağlantı
El Çarkı	Var	Var	Var
Max Takım çap/Boy	25/300mm	25/300mm	25/300mm
Merkezi Yağlama	Var	Var	Var
Raylara Körük	Var	Var	Var
Su Sıvı Pompası	Opsiyon	Opsiyon	Opsiyon
Magazin ATC	Opsiyon	Opsiyon	Opsiyon
Tabla	5mm St37 sac	5mm St37 sac	5mm St37 sac
Gövde Yapısı	5,8 ve 15mm St37 sac	5,8 ve 15mm St37 sac	5,8 ve 15mm St37 sac
Tezghah Ölçüleri	250x300x210cm	250x350x210cm	250x450x210cm
Tezghah Ağırlığı	3.750 Kg	4.000 Kg	4.500 Kg

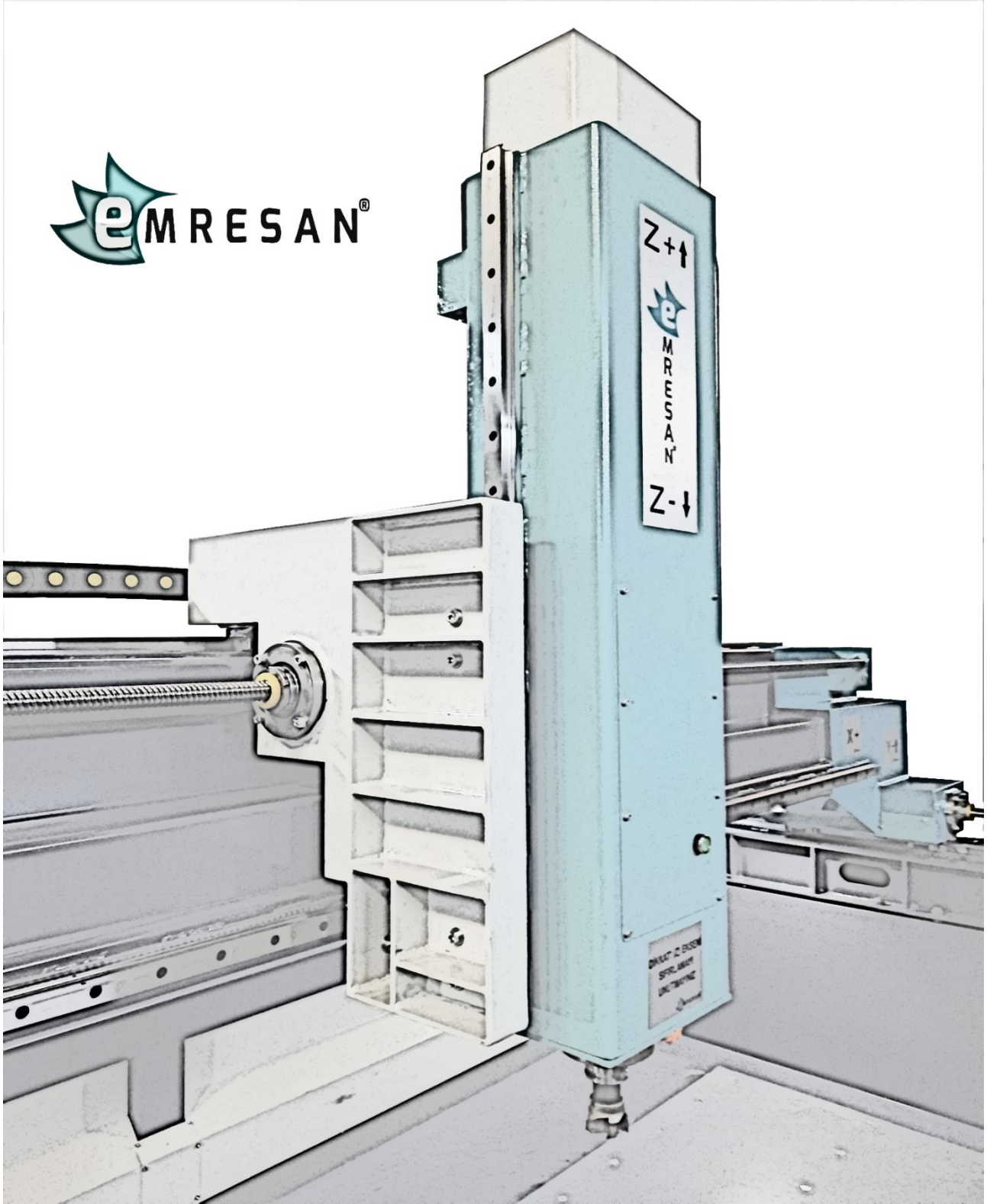


EMR-A SERİSİ CNC ROUTER İŞLEME MERKEZİ

	EMR-A2020	EMR-A2030	EMR-A3030
Kontrol Ünitesi	Adtech 9640 Siemens 808 D	Adtech 9640 Siemens 808 D	Adtech 9640 Siemens 808 D
Tabla Ölçüsü	2000x2000mm	2000x3000mm	3000x3000mm
X / Y Eksen Hareketleri	2000x2000mm	2000x3000mm	3000x3000mm
Z Eksen Hareketleri	700mm	700mm	700mm
Eksen Kızakları	35 lik lineer kızak ve Geniş uzun araba	35 lik lineer kızak ve Geniş uzun araba	35 lik lineer kızak ve Geniş uzun araba
Spindle Koniği	BT40	BT40	BT40
Spindle Motor Gücü	12,5 Kw /17 Hp	12,5 Kw /17 Hp	12,5 Kw /17 Hp
Spindle Devir Hız	12.000 dev./dk	12.000 dev./dk	12.000 dev./dk
Kesme Hızı	10/10/10 m/dk	10/10/10 m/dk	10/10/10 m/dk
İlerleme Hızı	20/20/15 m/dk	20/20/15 m/dk	20/20/15 m/dk
X/Y/Z Motorlar	Siemens Servo motor	Siemens Servo motor	Siemens Servo motor
X/Y/Z Motor Güçleri	1000 Watt 380volt	1000 Watt 380volt	1000 Watt 380volt
X ve Y Hareket Tipi	32/32 Vidalı Mil	32/32 Vidalı Mil	32/32 Vidalı Mil
Z Eksen Hareket Tipi	40/10 Vidalı Mil	40/10 Vidalı Mil	40/10 Vidalı Mil
X ve Y Hareket Tahriki	Döner Somun Sistemi	Döner Somun Sistemi	Döner Somun Sistemi
Z Hareket Tahriki	Kaplin ile Direkt Yatakla Bağlantı	Kaplin ile Direkt Yatakla Bağlantı	Kaplin ile Direkt Yatakla Bağlantı
El Çarkı	Var	Var	Var
Max Takım çap/Boy	25/300mm	25/300mm	25/300mm
Merkezi Yağlama	Var	Var	Var
Raylara Körük	Var	Var	Var
Su Sıvı Pompası	Opsiyon	Opsiyon	Opsiyon
Magazin ATC	Opsiyon	Opsiyon	Opsiyon
Tabla	5mm St37 sac	5mm St37 sac	5mm St37 sac
Gövde Yapısı	5,8 ve 15mm St37 sac	5,8 ve 15mm St37 sac	5,8 ve 15mm St37 sac
Tezghah Ölçüleri	300x350x210cm	300x450x210cm	400x450x210cm
Tezghah Ağırlığı	4.500 Kg	4.750 Kg	5.500 Kg



EMR-A SERİSİ CNC ROUTER İŞLEME MERKEZİ



EMRESAN MAKİNA

İvedik Org. San. Özpetek Sitesi 1390.sok No:25 YENİMAHALLE/ANKARA
TEL: 0312 395 43 65 - GSM: 0505 924 08 17 - www.emresan.com.tr
email: emresancnc@hotmail.com [www.facebook.com / Onur Emresan Cnc Router](https://www.facebook.com/OnurEmresanCncRouter)

